



DAMEN T-SHIRT  
**STELLA FLIES**



STTW041

**Damen Kurzes T-Shirt**

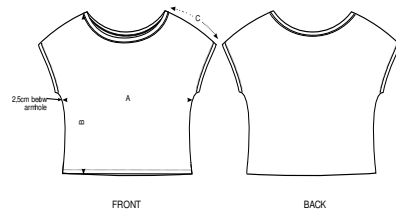
Singlejersey  
100% gekämmte ringgesponnene Bio-Baumwolle  
120 GSM

- Angeschnittene Ärmel
- Weiter und breiter Ausschnitt
- Verkürzter Schnitt
- Abgesetzter Ausschnitt mit einfacher Absteppung
- Verdeckte Absteppung an Ärmelenden und unterem Saum

LÄSSIGE PASSFORM

XXS	XS	S	M	L
-----	----	---	---	---

Size guide



SIZES		XXS	XS	S	M	L
A	Half Chest	55	57.5	60	63	66
B	Body Length	53	55	57	59	61
C	Sleeve Length	15	15.5	16	17	17.5

Printing Specifications

Eignet sich für alle Drucktechniken. Mehr Informationen finden Sie auf unserer Website.

WHITES



WHITE

COLORS



FRENCH NAVY

ANTHRACITE

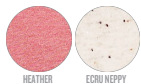
BLACK

ESSENTIAL  
HEATHERS



HEATHER GREY

SPECIAL  
HEATHERS



HEATHER CRANBERRY

ECORU NEPPY MANDARINE

**STANLEY/STELLA**

Mit ähnlichen Farben waschen, Aufdruck nicht bügeln, auf links waschen und bügeln.

