



DAMEN HOODIE SWEATSHIRTS
STELLA BOWER



STSW132

Kurzer Damen Kapuzensweat

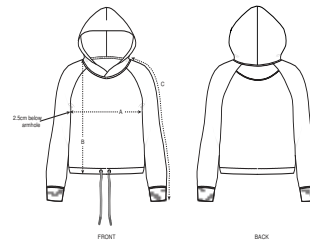
Aufgerautes Sweatshirt
85% gekämmte ringgesponnene Bio-Baumwolle, 15% recyceltes Polyester
300 GSM

- Raglanärmel
- Kapuze mit Jerseyfutter
- Nackenband mit Fischgrätmuster
- Abgesetzter Halbmond im Nacken
- Einfache Absteppung am Halsausschnitt und unterem Saum
- 1x1 Rippstrick an unterem Saum mit Doppelabsteppung
- Runde gleichfarbige Kordel, Kordelenden aus Metall
- Ösen aus Metall

LÄSSIGE PASSFORM

XS	S	M	L	XL
----	---	---	---	----

Size guide



SIZES		XS	S	M	L	XL
A	Half Chest	50.5	53	56	59	62
B	Body Length	55	57	59	61	62
C	Sleeve Length	67.8	69	70.5	71.8	73

Printing Specifications

Eignet sich für alle Drucktechniken. Mehr Informationen finden Sie auf unserer Website.

STANLEY/STELLA

Wash similar colours together, do not iron on print, wash and iron inside out.

