



DAMEN JOGGINGHOSEN
STELLA BOPPER



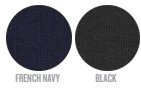
STBW314

Damen Jogginghose

Brushed Jogger Pants
85% gekämmte ringgesponnene Bio-Baumwolle, 15% recyceltes Polyester
300 GSM

- Abgesetzter Bund
- Runde gleichfarbige Kordel, Kordelenden aus Metall
- Metallösen
- Bundinnenseite und Taschenböden aus Jersey
- Aufgesetzte Gesäßtasche
- 1x1 Rippstrick am Beinsaum
- Doppelabsteppung an Hosenbund, Hosentaschen und Hosenende

COLORS



FRENCH NAVY

BLACK

ESSENTIAL
HEATHERS

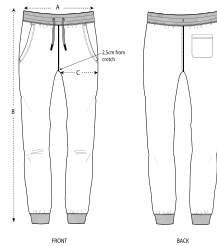


HEATHER GREY

NORMALE PASSFORM

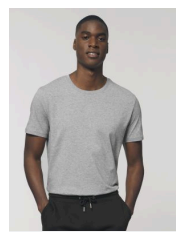
XS	S	M	L	XL
----	---	---	---	----

Size guide



SIZES		XS	S	M	L	XL
A	Waist	35.5	37.5	40	42.5	45
B	Leg Length	96	98	100	101	102
C	Tight	27.8	28.5	29.5	31	32.5

Combo options



Stanley Mover

Printing Specifications

Eignet sich für alle Drucktechniken. Mehr Informationen finden Sie auf unserer Website.

STANLEY/STELLA

Wash similar colours together, do not iron on print, wash and iron inside out.

