

DAMEN JOGGINGHOSEN
STELLA TRACES



STBW129

Damen Jogginghose

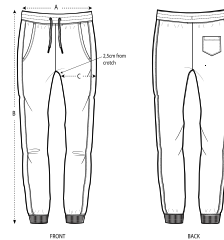
Terry
85% gekämmte ringgesponnene Bio-Baumwolle, 15% Polyester
300 GSM

- Abgesetzter Bund
- Runde gleichfarbige Kordel, Kordelenden aus Metall
- Metallösen
- Bundinnenseite und Taschenböden aus Jersey (bei einigen Farben in Kontrastfarbe)
- Abgesetzte Streifenapplikation an den Seiten
- Aufgesetzte Gesäßtasche
- 1x1 Rippstrick am Beinsaum
- Flatlock-Absteppung auf allen Nähten

ENGANLIEGENDE PASSFORM

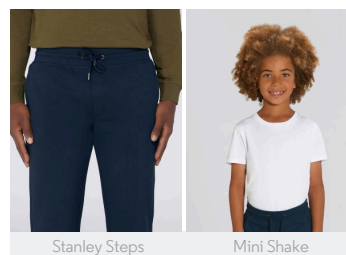
XS	S	M	L	XL
----	---	---	---	----

Size guide



SIZES		XS	S	M	L	XL
A	Waist	38	40	42.5	45	47.5
B	Leg Length	96	98	100	101	102
C	Tight	25.8	26.5	27.5	29	30.5

Combo options



Printing Specifications

Eignet sich für alle Drucktechniken. Mehr Informationen finden Sie auf unserer Website.

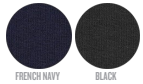


WHITES



WHITE

COLORS



FRENCH NAVY

BLACK

ESSENTIAL
HEATHERS



HEATHER GREY

DARK HEATHER GREY

STANLEY/STELLA

Mit ähnlichen Farben waschen, Aufdruck nicht bügeln, auf links waschen und bügeln.

